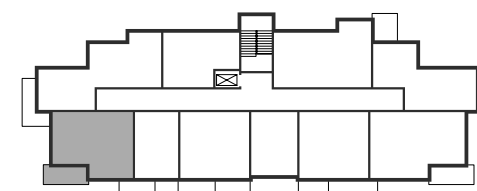
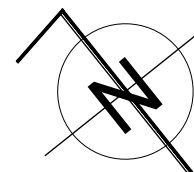
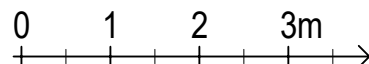
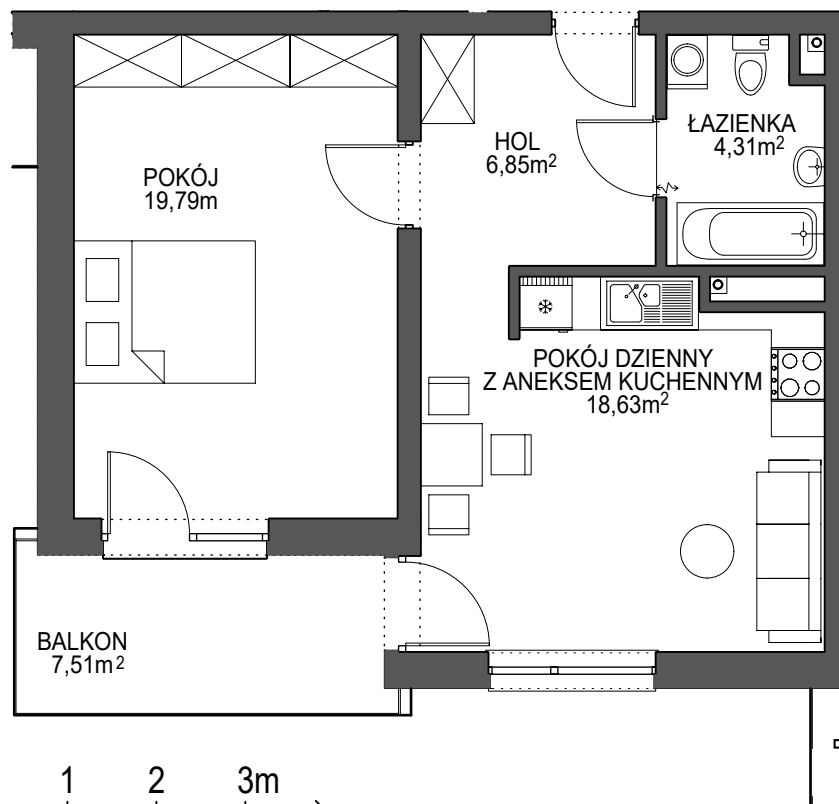


# NOWA SÓL KONSTYTUCJI 3 MAJA



## PROPOZYCJA ARANŻACJI MIESZKANIA



## II piętro MIESZKANIE nr 17

### ZESTAWIENIE POMIESZCZEŃ:

|                            |                      |
|----------------------------|----------------------|
| 1. HOL                     | 6,85 m <sup>2</sup>  |
| 2. POKÓJ DZIENNY Z ANEKSEM | 18,63 m <sup>2</sup> |
| 3. POKÓJ                   | 19,79 m <sup>2</sup> |
| 4. ŁAZIENKA                | 4,31 m <sup>2</sup>  |

Pu=49.61m