

*Zamieszkać w wyjątkowej okolicy*

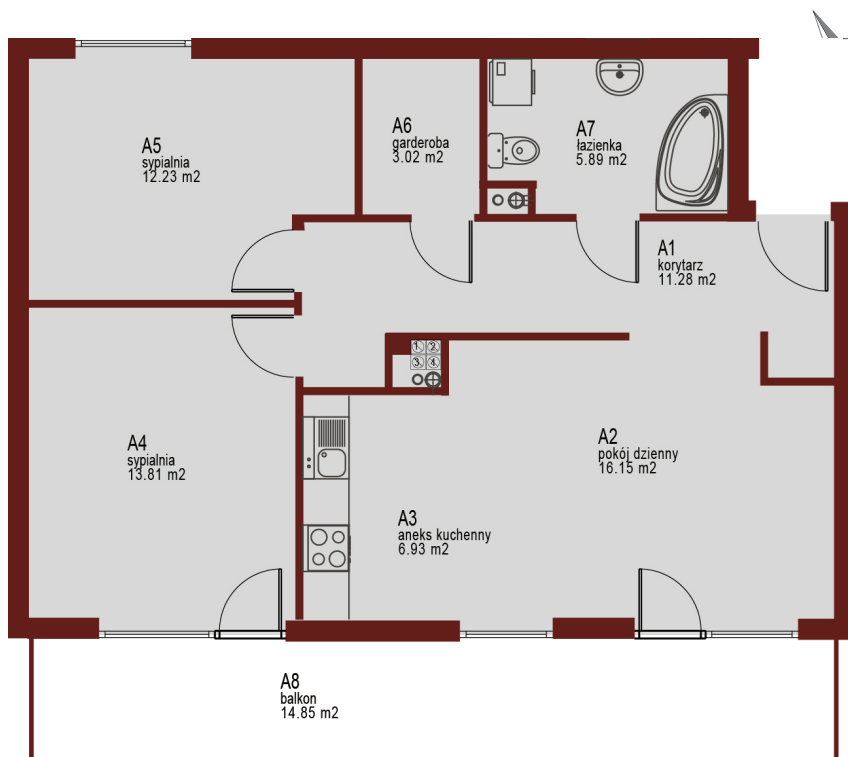
ZIELONA GÓRA, UL. AUGUSTOWSKA 11  
MIESZKANIE NR 2, PARTER



LOKALIZACJA  
MIESZKANIA W BUDYNKU



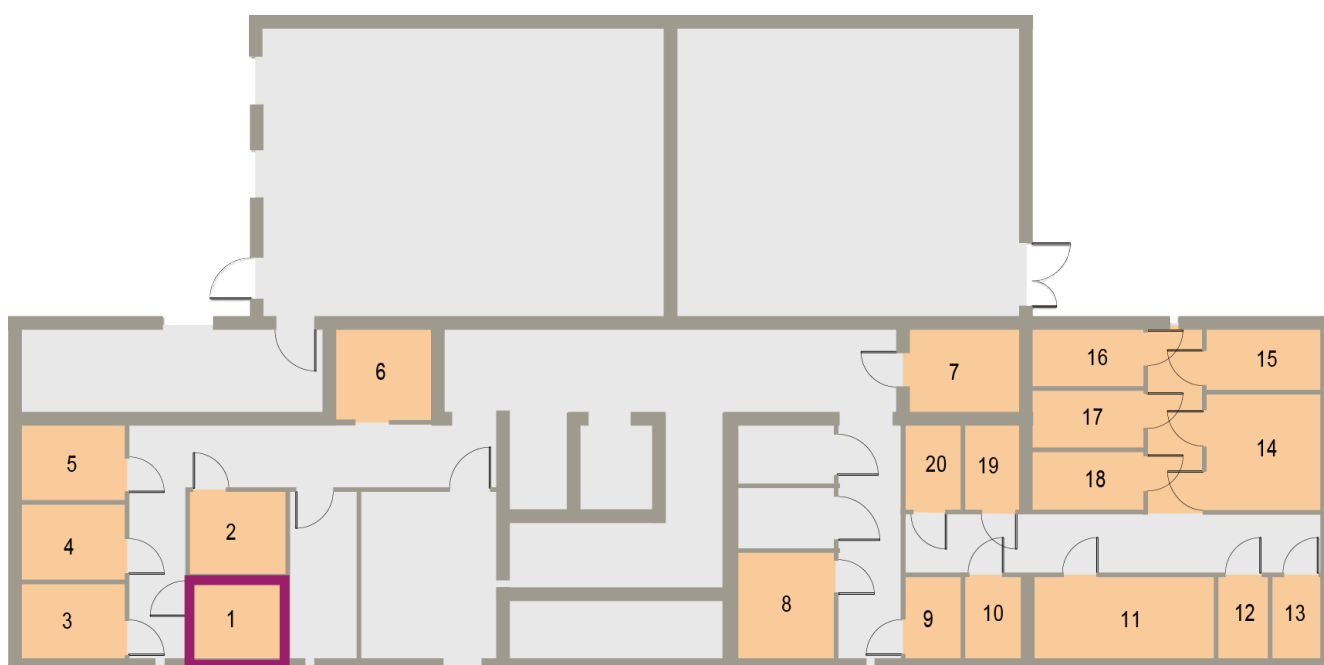
## Rzut mieszkania



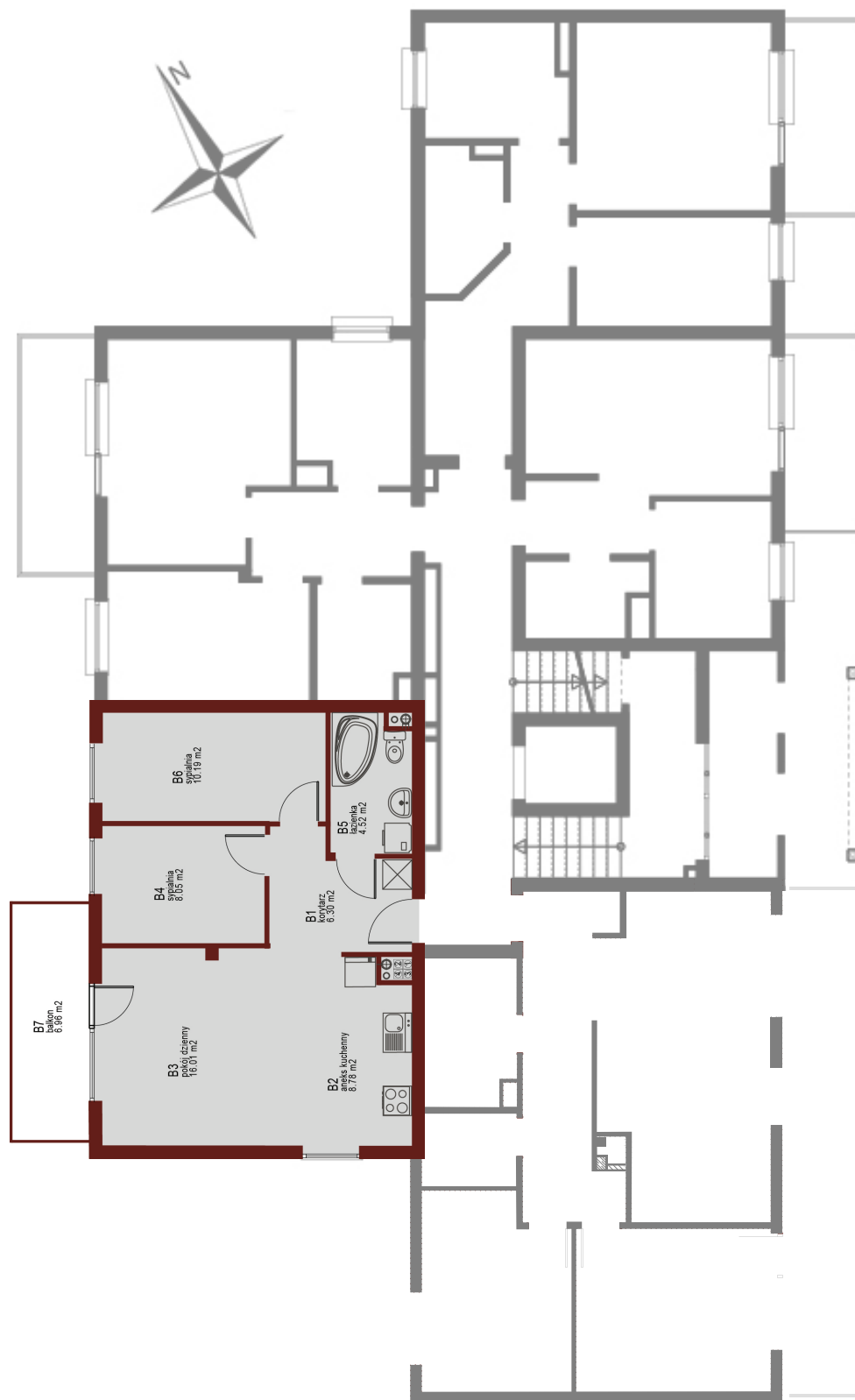
POMIESZCZENIE	POWIERZCHNIA
1 KORYTARZ	11.28 m <sup>2</sup>
2 POKÓJ DZIENNY	16.15 m <sup>2</sup>
3 ANEKS KUCHENNY	6.93 m <sup>2</sup>
4 SYPIALNIA 1	13.81 m <sup>2</sup>
5 SYPIALNIA 2	12.23 m <sup>2</sup>
6 GARDEROBA	3.02 m
7 ŁAZIENKA	5.89 m <sup>2</sup>
<b>RAZEM</b>	<b>69.31 m<sup>2</sup></b>

PIWNICA 3.83 m<sup>2</sup>  
BALKON 14.85 m<sup>2</sup>

## Rzut piwnic - komórki lokatorskie



RZUT KONDYGNACJI Z ZAZNACZENIEM LOKALU MIESZKALNEGO  
AUGUSTOWSKA NR 9, MIESZKANIE NR 2, PARTER



## Plan zagospodarowania terenu i parkingów

